

 | BRANDPOSTER



MADE IN GNOSJÖ, SWEDEN
BRANDPOSTER





I den småländska industriorten Gnosjö finns Prestos produktionsenhet för tillverkningen av brandposter. Våra brandposter utvecklas här och de flesta komponenter kommer från lokala underleverantörer. Korta och effektiva transporter ger inte bara korta ledtider utan även mindre miljöpåverkan. Regionen är känt för den så kallade 'Gnosjöandan' som gjort Gnosjö till ett framgångsrikt företagarmråde - något som märks, inte minst vad gäller våra väl ansedda och välkända brandposter.

Brandposter förekommer vanligen på hotell, lager och kontor samt i skolor, sjukhus, offentliga lokaler, garage och industrier. Kort sagt överallt där man riskerar A-brand och behöver mycket släckmedel.

Med Prestos variationsrika brandpostprogram finns egentligen inga begränsningar när det gäller anpassningar till olika miljöer och behov. Genom att utgå ifrån slangrullen kan brandposten specialanpassas och byggas på det sätt som passar våra kunder bäst.

Samtliga Prestos brandposter är CE-märkta* som bekräftelse på att de uppfyller kraven i Byggproduktförordningen 305/2011. De är också testade och certifierade enligt den europeiska brandpoststandarden, EN 671-1:2012.

*avser slangdimensionerna 19, 25mm upp till 30 meters slanglängd.

BRANDPOSTER

BRANDPOST TYP 1

Brandpost typ 1 centrumslangrulle är grunden för alla våra brandposter. Vattenförsörjningen genom slangrullens centrum innebär att bara nödvändig slanglängd behöver dras ut då brandposten används. För väggmontage.

BRANDPOST TYP 1 MED STABILO®-SLANG

Slangrullen levereras komplett med slangstyrning, kulventil samt flaggskylt.

Art. nr.	Typ	Slang längd/dimension	Rullens diameter x utsprång	RSK nr.
100773	Kompakt	10 m/19 mm(¾")	420 x 180mm	-
100657	1/160	25 m/19 mm(¾")	585 x 160mm	4227250
100663	1/175	30 m/19 mm(¾")	585 x 175mm	4227251
100674	1/200	25 m/25 mm(1")	585 x 200mm	4227252
100678	1/240	30 m/25 mm(1")	585 x 240mm	4227253



Brandpost typ 1A med STABILO®-slang och automatisk ventilöppning

Slangrullen levereras komplett med slangstyrning samt skylt.

Art. nr.	Typ	Slang längd/dimension	Rullens diameter x utsprång	RSK nr.
100658	1A/160	25 m/19 mm(¾")	585 x 185mm	-
100664	1A/175	30 m/19 mm(¾")	585 x 200mm	-
103376	1A/200	25 m/25 mm(1")	585 x 225mm	-
100679	1A/240	30 m/25 mm(1")	585 x 265mm	-



Strålrörsskåp
(se Tillbehör)





SLANGRULLE FÖR SPOLNING, TYP 10

För dagligt bruk. Vattenförsörjningen genom slangrullens centrum innebär att bara nödvändig slanglängd behöver dras ut då den används. För väggmontage. Levereras med handtag för upprullning. Slangrullen levereras komplett med slangstyrning, handtag för upprullning och kulventil.



SLANGRULLE FÖR SPOLNING, TYP 10 - MED BASGUMMISLANG

Art. nr.	Typ	Slang längd/dimension	Rullens diameter x utsprång
102316	10/175	25 m/19 mm(3/4")	585 x 175mm
102342	10/200	30 m/19 mm(3/4")	585 x 200mm
102318	10/240	25 m/25 mm(3/4")	585 x 240mm
105798	10/275	30 m/25 mm(1")	585 x 275mm

SLANGRULLE FÖR SPOLNING, TYP 10 – MED GUL GUMMERAD STABILOSLANG

Art. nr.	Typ	Slang längd/dimension	Rullens diameter x utsprång
105805	10/175	25 m/19 mm(3/4")	585 x 175mm
105151	10/175	30 m/19 mm(3/4")	585 x 175mm
105797	10/240	25 m/25 mm(1")	585 x 240mm
105576	10/240	30 m/25 mm(1")	585 x 240mm



SLANGRULLE TYP 2 MED STABILO®-SLANG - för väggmontage

Slangrulle typ 2 är monterad på en kraftig konsol för väggmontage. Slangen dras ut i önskad längd och rullas sedan enkelt in med hjälp av en vev. Slangrullen används i miljöer där det finns ett behov av längre slanglängder som i t ex industrier, lagerhallar och sportanläggningar. Finns i varierande längder och slangval. Slanglängder upp till 100m.

Art. nr.	Typ	Slang längd/dimension	Dimension skåp b x h x utsprång
100683	2/500	50 m/19 mm(¾")	500 x 585 x 610mm
100684	2/500	60 m/19 mm(¾")	500 x 585 x 610mm
101774	2/500	70 m/19 mm(¾")	500 x 585 x 610mm
100687	2/500	50 m/25 mm(1")	500 x 585 x 610mm
100689	2/600	60 m/25 mm(1")	600 x 585 x 610mm
100688	2/600	70 m/25 mm(1")	600 x 585 x 610mm



SLANGVAGN TYP 5 MED STABILO®-SLANG

Slangkärren är försedd med stabila hjul och kraftiga körhandtag som gör den lämpad även för utomhusbruk. Den är konstruerad för att kunna hanteras av en person. Slangkärren är lämplig att använda vid reparations- och underhållsarbeten samt för bevattnings- och spolningsändamål. Finns i varierande längder och slangval. Slanglängder upp till 100m.

Art. nr.	Typ	Slang längd/dimension	Dimension skåp b x h x utsprång
101844	5/500	50 m/19 mm(¾")	700 x 1000 x 850mm
101848	5/500	60 m/19 mm(¾")	700 x 1000 x 850mm
101849	5/600	70 m/19 mm(¾")	700 x 1000 x 850mm
101820	5/500	50 m/25 mm(1")	700 x 1000 x 850mm
101821	5/600	60 m/25 mm(1")	700 x 1000 x 850mm
101776	5/600	70 m/25 mm(1")	700 x 1000 x 850mm



SLANGRULLE KOMPAKT

För montage vid anläggningar med begränsad vattentillgång. Slangrullen har fördelen med vattenföring i rullens centrum för snabb insats vid brandtillbud. Centrumnav samt strålrör av mässing. Slangrullen levereras komplett med slangstyrning, kulventil samt skylt.

Art. nr.	Typ	Slang längd/dimension	Rullens diameter x utsprång	RSK nr.
100842	Kompakt	25 m/12,5 mm(½")	420 x 180mm	4227249

BRANDPOSTER



BRANDPOST TYP 3 MED STABILO®-SLANG, för utanpåliggande montage

Brandpost typ 3 levereras som en komplett enhet bestående av skåp och slangrulle färdig för utanpåliggande montage. Levereras komplett med kulventil och skyltar. Skåp levereras med höger- alternativt vänsterhängd dörr. Högerhängd dörr i standardutförande.

Art. nr.	Typ	Slang längd/dimension	Dimension skåp b x h x utsprång	RSK nr.
102306	3/190	10 m/19 mm(¾")	550 x 550 x 190mm	-
100691	3/135	25 m/19 mm(¾")	690 x 690 x 135mm	4227260
100700	3S/135	25 m/19 mm(¾")	790 x 790 x 135mm	4227322
100763	3S/135	30 m/19 mm(¾")	790 x 790 x 135mm	4227264
100695	3/190	30 m/19 mm(¾")	690 x 690 x 190mm	4227261
100709	3/190	25 m/25 mm(1")	690 x 690 x 190mm	4227262
101700	3S/190	25 m/25 mm(1")	790 x 790 x 190mm	-
100721	3S/190	30 m/25 mm(1")	790 x 790 x 190mm	4227351
100717	3/240	30 m/25 mm(1")	690 x 690 x 240mm	4227263



BRANDPOSTSKÅPTYP 3I STABILO®-SLANG, för utanpåliggande montage

Brandpost typ 3i är som standard avsett för uppvärmda utrymmen under tak. Skåpet är isolerat med ett självlocknande material och har en isolerad extradörr monterad utanpå skåpets front. Uppvärmningen sker med ett termostatreglerat element som ger lägst +5°C inne i skåpet. Frostsäker ner till -35°C (vid vindstilla). Brandposten är lämpligt i kallager, uppvärmda garage och lagerplatser. De kan även levereras i rostfritt utförande vid korrosiv miljö ex. tunnlar, parkeringshus etc. Levereras komplett med kulventil och skyltar. Skåp levereras med höger- alternativt vänsterhängd dörr. Högerhängd dörr i standardutförande.

Art. nr.	Typ	Slang längd/dimension	Dimension skåp b x h x utsprång	RSK nr.
100726	3i/260	25 m/19 mm(¾")	690 x 690 x 260mm	4227276
100729	3i/260	30 m/19 mm(¾")	690 x 690 x 260mm	4227319
100733	3i/260	25 m/25 mm(1")	690 x 690 x 260mm	4227277
100715	3i/260	30 m/25 mm(1")	690 x 690 x 260mm	4227320



BRANDPOST TYP 3N, UTBYTESBRANDPOST För utanpåliggande montage, delvis infällt i vägg

Brandpost typ 3N är ett nischbrandpostskåp som ersätter den gamla typen av brandposter med icke formstyv, veckad flatslang. Det gamla infällda skåpet med slangställ demonteras och ersätts med nischbrandposten för att erhålla ett modernt brandskydd. Levereras komplett med skylt. Skåp levereras med höger- alternativt vänsterhängd dörr. Högerhängd dörr i standardutförande.

Art. nr.	Typ	Slang längd/dimension	Dimension skåp b x h x utsprång	RSK nr.
100739	3N/50	25 m/19 mm(¾")	690 x 790 x 50mm	4227280
100744	3N/50	25 m/25 mm(1")	690 x 790 x 50mm	4227281



BRANDPOST TYP 4G Gavelbrandpost med STABILO®-slang

Gavelbrandpost för utrymmen med begränsad väggyta. Lämplig i köpcentrum, butiker

etc. där maximal exponeringsyta för produkter är prioriterat. Skåp levereras med höger- alternativt vänsterhängd dörr. Högerhängd dörr i standardutförande.

Art. nr.	Typ	Slang längd/dimension	Dimension skåp b x h x inbyggnation	RSK nr.
104027	4G/695	25 m/19 mm(¾")	195 x 795 x 695mm	-
101794	4G/695	30 m/19 mm(¾")	195 x 795 x 695mm	4227289
104017	4G/695	25 m/25 mm(1")	260 x 795 x 695mm	-
104018	4G/695	30 m/25 mm(1")	260 x 795 x 695mm	-

BRANDPOSTER



BRANDPOST TYP 4

För montage infällt i vägg. Med STABILO®-slang.

Brandpost typ 4 brandpostskåp med centrumslangrulle för montage infällt i vägg. Levereras komplett med kulventil och skyltar. Skåp levereras med höger- alternativt vänsterhängd dörr. Högerhängd dörr i standardutförande.

Art. nr.	Typ	Slang lgd/dim	Dim. skåp b x h x djup	Inb. djup	RSK nr.
100793	4S/75	25 m/19 mm(¾")	790 x 790 x 135mm	75 mm	4227338
100794	4S/75	30 m/19 mm(¾")	790 x 790 x 135mm	75 mm	4227339
100777	4/75	25 m/19 mm(¾")	690 x 690 x 135mm	75 mm	4227337
100781	4/110	25 m/19 mm(¾")	690 x 690 x 135mm	110 mm	4227270
100784	4S/110	25 m/19 mm(¾")	790 x 790 x 135mm	110 mm	4227268
100789	4S/110	30 m/19 mm(¾")	790 x 790 x 135mm	110 mm	4227269
100774	4/160	25 m/19 mm(¾")	690 x 690 x 190mm	160 mm	4227272
100775	4/160	30 m/19 mm(¾")	690 x 690 x 190mm	160 mm	4227273
100797	4/160	25 m/25 mm(1")	690 x 690 x 190mm	160 mm	4227274
100800	4S/160	30 m/25 mm(1")	790 x 790 x 190mm	160 mm	4227350
100799	4/210	30 m/25 mm(1")	690 x 690 x 240mm	210 mm	4227340



Insatslåda av aluzinkplåt täcker skåpets inbyggnadsdel.

BRANDPOST TYP 4SEI60

För infällt montage. Med STABILO®-slang.

Brandpost typ 4SEI60 brandpostskåp med centrumslangrulle för montage infällt i vägg med brandklass EI60. Med skåpet följer en extra insatslåda av aluzinkplåt försedd med isolering för att inte bryta väggkonstruktionens brandklass. Levereras komplett med kulventil och skyltar. Skåp levereras med höger- alternativt vänsterhängd dörr. Högerhängd dörr i standardutförande.

Art. nr.	Typ	Slang längd/dimension	Dimension skåp b x h x inbyggnation	RSK nr.
100802	4SEI60/150	25 m/19 mm(¾")	830 x 830 x 150mm	4227278
100805	4SEI60/150	30 m/19 mm(¾")	830 x 830 x 150mm	4227279

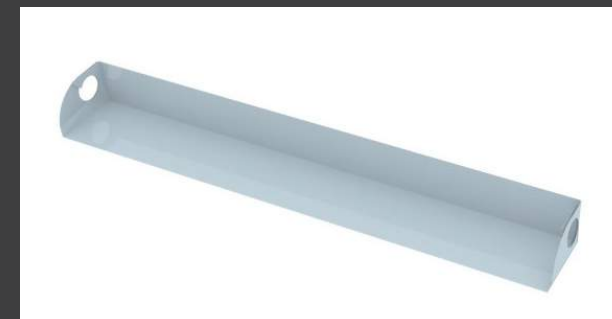
BRANDPOST TYP 4SVS

För montage infällt i vägg. Med vattensäkring.

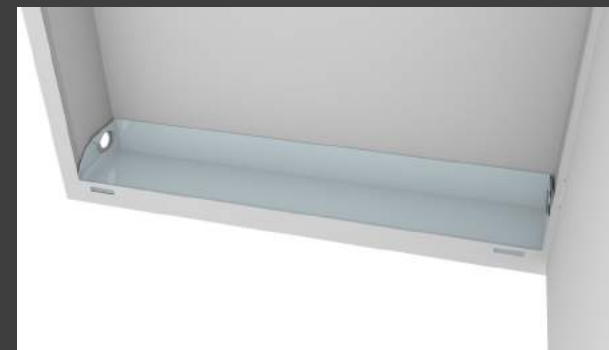
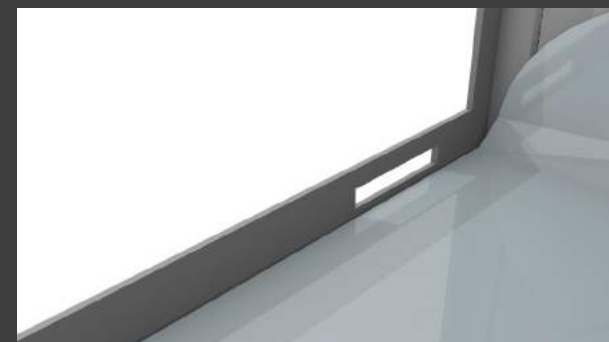
Presto typ 4SVS brandpostskåp med centrumslangrulle för montage infällt i vägg. 4SVS består av ett unikt ilägg som monteras i botten av skåpet och skapar ett vattensäkert skikt. I framkant på skåpet och ramen finns två dräneringshål. På detta sätt upptäcks snabbt eventuellt utläckande vatten och minimerar risken för vattenskador.

Baserat på Prestos beprövade 4S-serie, brandposter för infällt montage, har 4SVS-serien samma dimensioner och egenskaper som tidigare, men har modifierats på flera punkter för att minimera risken för vattenskador.

Levereras komplett med fabriksmonterat ilägg, kulventil och skyltar. Skåp levereras med höger- alternativt vänsterhängd dörr. Högerhängd dörr i standardutförande.



Det unika, typgodkända ilägget är monterat i botten av skåpet för att skapa ett vattensäkert skikt.



I ramens och skåpets framkant finns dräneringshål som tillåter att vatten från eventuellt läckage rinner ut på framsidan och upptäcks fortare.

Art. nr.	Typ	Slang lgd/dim	Dim. skåp b x h x djup	Inb. djup
103733	4SVS/110	25 m/19 mm(¾")	790 x 790 x 135mm	110mm
103737	4SVS/110	30 m/19 mm(¾")	790 x 790 x 135mm	110mm
103742	4SVS/160	25 m/25 mm(1")	790 x 790 x 190mm	160mm
103745	4SVS/160	30 m/25 mm(1")	790 x 790 x 190mm	160mm



Svängbart väggfäste, Brandpost typ 1 och 10

Art. nr. 101085

Finns även i rostfritt utförande, SS 2333:

Art. nr. 101086



Skyddsskåp till strålrör

Tillgänglig i RAL 3020 röd och RAL 9010 vit.

Art. nr. 100991 (röd)

Art. nr. 100992 (vit)

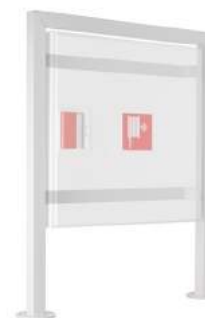


Sockel för brandpostskåp 3/240

Levereras som standard i RAL 9010 vit.
Olika höjder.

Art. nr. 101129 (300mm)

Art. nr. 102210 (600mm)



Golvstativ för Brandpost typ 3

För fristående skåpmontage. Levereras som
standard i RAL 9010 vit.

Art. nr. 100994 (Typ 3)

Art. nr. 100995 (Typ 3S)



Fällbart magnethandtag för upprullning

Art. nr. 103829



Handtag för upprullning

Art. nr. 101183 (Fast)
Art. nr. 102577 (Fällbart)



Fast magnethandtag för upprullning

Art. nr. 103828



KUNDANPASSADE LÖSNINGAR

EXKLUSIVA OCH FÄRGANPASSADE BRANDPOSTER

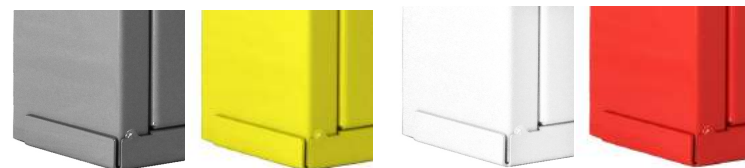


Med Prestos breda sortiment är det möjligt att välja rätt brandpost för varje behov. Med egen tillverkning kan vi ta fram specialanpassade brandposter gällande design och färg.



EXKLUSIV DESIGN

Där man är ute efter en mer exklusiv och modern design finns brandpostskåp av typ 4S/170 med dörr tillverkad i borstad stål och ram i rostfritt stål. Fönstret i dörren är tillverkad av PET-plast. Passar perfekt i lokaler där design är extra viktigt.



FÄRGANPASSNING ENLIGT ERA ÖNSKEMÅL

Brandpostskåp levereras som standard i färgen RAL 9010 vit, men kan fås i andra färger för att bättre passa era lokaler eller för att vara extra tydlig vid brandtillbud. Vanliga färger för att använda ur RAL-färgskalan är exempelvis RAL 3020 röd, RAL 7024 grå och RAL 1016 signalgul.



BRETT UTBUD AV STRÅLRÖR

I vårt sortiment finns en mängd olika strålrörstyper och storlekar för att passa olika standarder, krav och önskemål. Exempel på detta är förlängda varianter, klokopplingar, enhetsstrålrör, maringodkända strålrör och olika varianter av Handfighter.

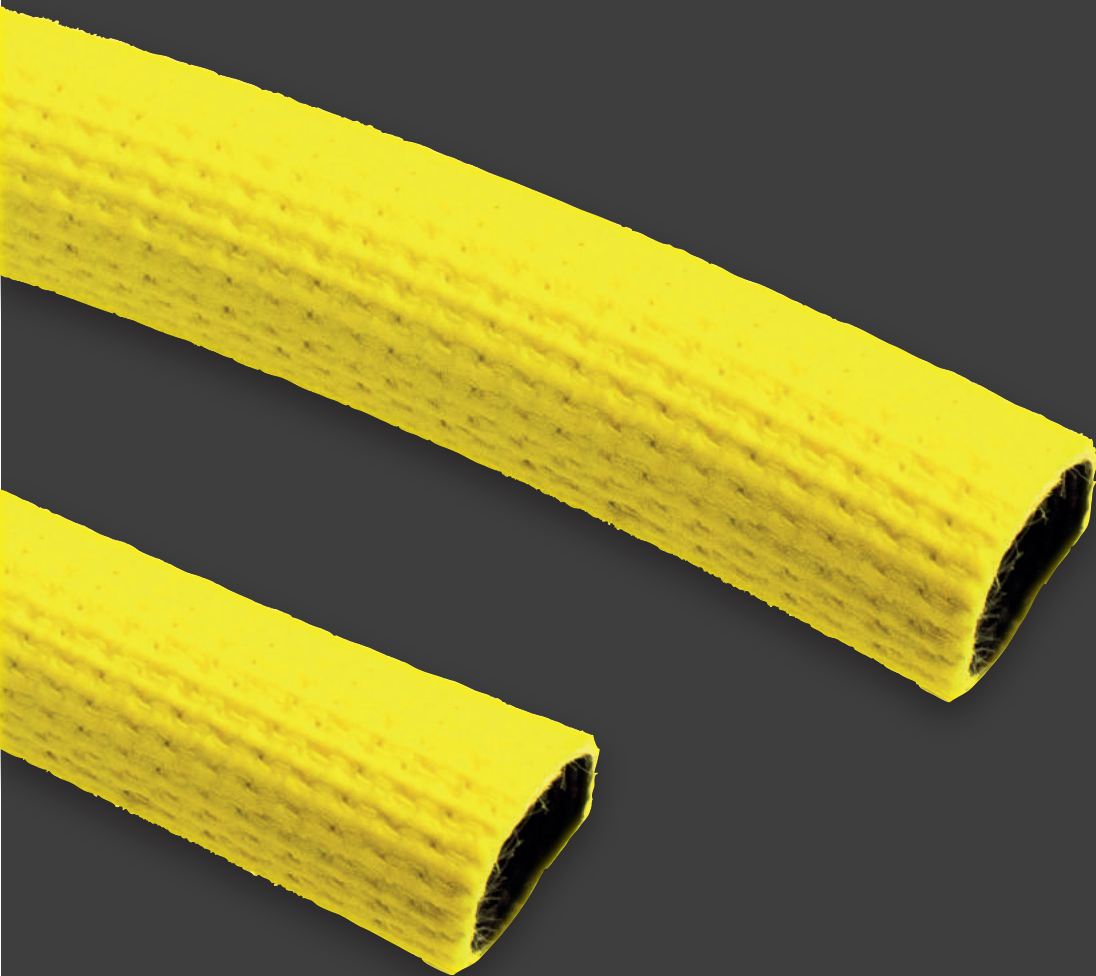


KOMBISKÅP

Brandpostskåp med extra utrymme för handbrandsläckare som lämpar sig för utrymmen där man på ett bra och lättillgängligt sätt vill förvara två släckredskap i samma skåp.

BRANDPOSTSLANGAR

GODKÄNDA ENLIGT EN-694



ALLTID RÄTT TYP AV SLANG FÖR ÄNDAMÅLET

När det gäller val av slang är variationsmöjligheterna stora och olika typer av slangar lämpar sig för olika typer av miljöer. Vi hjälper er hitta rätt typ enligt era önskemål, gällande direktiv och standarder. Slangar går att få i ett flertal olika utföranden, längder och färger. Exempelvis finns slang i signalgul för miljöer där tydlighet prioriteras. Oavsett verksamhetsområde finns rätt produkt för er!



Den signalgula slangen ger bättre synlighet.



STABILO®-slang, svart
Tillverkad i förstärkt polyestergarn. Invändig gummering av ozon- och UV-resistent EPDM gummi. Slangen klarar temperaturer från -30°C upp till 80°C.



STABILO®-slang, signalgul
Samma egenskaper som standard STABILO®-slang men här i signalgult utförande för bättre synlighet.



STABILO®-slang, gummibeklädd
Samma egenskaper som standard STABILO®-slang men med utvändig gummibeklädnad för extra hög slitstyrka. Signalgul för bättre synlighet.



STABILO®-slang, PVC-beklädd
Samma egenskaper som standard STABILO®-slang men med utvändig PVC-beklädnad för hög slitstyrka.



Basgummislang
Basgummislangen är tillverkad i PVC, nitrilgummi och polyester och har en svart slät yttermantel. Klarar temperaturer från -20°C upp till 60°C.

Slangtyp	Max arbetstryck	Sprängtryck	Dimensioner och vikt
STABILO®-slang	3,0 MPa	8,0 MPa	¾" = 0,12 kg/m 1" = 0,15 kg/m
STABILO®-slang, gummibeklädd	3,0 MPa	8,0 MPa	¾" = 0,15 kg/m 1" = 0,20 kg/m
STABILO®-slang, PVC-beklädd	3,0 MPa	8,0 MPa	1" = 0,17 kg/m
Basgummislang	1,2 MPa	4,2 MPa	¾" = 0,34 kg/m 1" = 0,47 kg/m

RESERVDELAR/TILLBEHÖR BRANDPOSTER

Art.nr.	Beteckning	Dimension/Notering
TOMMA RULLAR/SKÅP		
100661	Brandpost Typ 1/135 0m/19	3/4" Utan slang & strålrör
100662	Brandpost Typ 1/135 0m/25	1" Utan slang & strålrör
101839	Brandpost Typ 1/175, 0m/19	3/4" Utan slang & strålrör
101908	Brandpost Typ 1/200 0m/25	1" Utan slang & strålrör
105149	Brandpost Typ 1/200 0m/19	3/4" Utan slang & strålrör
102788	Brandpost Typ 1/240 0m/25	1" Utan slang & strålrör
104216	Brandpost Typ 1/275 0m/19	3/4" Utan slang & strålrör
101992	Skåp Typ 3/135	Utan slangrulle
102790	Skåp Typ 3/190 Kompakt	Utan slangrulle
101881	Skåp Typ 3/190	Utan slangrulle
102143	Skåp Typ 3/240	Utan slangrulle
105240	Skåp Typ 3/240 Utbytesskåp	Utan slangrulle
101989	Skåp Typ 3/285	Utan slangrulle
104624	Skåp Typ 3/285 med ASSA låslåda	Utan slangrulle
100745	Skåp Typ 3i/260	Utan slangrulle
100836	Skåp Typ 3i/300	Utan slangrulle
101990	Skåp Typ 3S/135	Utan slangrulle
105615	Skåp Typ 3S/135 med ASSA låslåda	Utan slangrulle
101991	Skåp Typ 3S/190	Utan slangrulle
105697	Skåp Typ 3S/190 Utbytesskåp	Utan slangrulle
103536	Skåp Typ 4/110	Utan slangrulle
103499	Skåp Typ 4/160	Utan slangrulle
103442	Skåp Typ 4S/160	Utan slangrulle
105665	Skåp Typ 4S/160 med ASSA låslåda	Utan slangrulle

STRÅLRÖR

100939	Strålrör 1/2"	
36811	Strålrör Handfighiter II 75L 19mm hals	Med Kontrollnippel
36815	Strålrör Handfighiter II 75L 19mm hals Lång	Med Kontrollnippel
101812	Strålrör Handfighiter II 75L Klo 32	Med Kontrollnippel
101813	Strålrör Handfighiter II 75L Klo 32 Lång	Med Kontrollnippel
36821	Strålrör Handfighiter II 150L 25mm hals	Med Kontrollnippel
36825	Strålrör Handfighiter II 150L 25mm hals Lång	Med Kontrollnippel
101814	Strålrör Handfighiter II 150L Klo 32	Med Kontrollnippel
101815	Strålrör Handfighiter II 150L Klo 32 Lång	Med Kontrollnippel
36981	Enhetsstrålrör Klass 1 Slanghals 3/4"	Stråle 7mm/ Fast 10mm
36982	Enhetsstrålrör Klass 1 Slanghals 1"	Stråle 7mm/ Fast 10mm
101300	Enhetsstrålrör Klass 1 Klo 32	Stråle 7mm/ Fast 10mm
3533	Enhetsstrålrör Klass 2 Klo 32	Stråle 7/10mm/ Fast 14mm

Art.nr.	Beteckning	Dimension/Notering
BRANDPOSTSLANGAR		
103963	Utbytesslang Brandpost 30m/12,5-B	Gummislang, ansl.slang, strålrör, slangklämmor, fjäder
104494	Utbytesslang Brandpost 25m/12,5-B	Gummislang, ansl.slang, strålrör, slangklämmor, fjäder
102286	Utbytesslang Brandpost 25m/19-S Stabilo	Svart Stabiloslang, ansl.slang, strålrör, slangklämmor, fjäder
102287	Utbytesslang Brandpost 30m/19-S Stabilo	Svart Stabiloslang, ansl.slang, strålrör, slangklämmor, fjäder
102288	Utbytesslang Brandpost 25m/25-S Stabilo	Svart Stabiloslang, ansl.slang, strålrör, slangklämmor, fjäder
102289	Utbytesslang Brandpost 30m/25-S Stabilo	Svart Stabiloslang, ansl.slang, strålrör, slangklämmor, fjäder
103902	Utbytesslang Brandpost 25m/19-S Stabilo	Gul Stabiloslang, ansl.slang, strålrör, slangklämmor, fjäder
103903	Utbytesslang Brandpost 30m/19-S Stabilo	Gul Stabiloslang, ansl.slang, strålrör, slangklämmor, fjäder
103578	Utbytesslang Brandpost 25m/25-S Stabilo	Gul Stabiloslang, ansl.slang, strålrör, slangklämmor, fjäder
103904	Utbytesslang Brandpost 30m/25-S Stabilo	Gul Stabiloslang, ansl.slang, strålrör, slangklämmor, fjäder
104766	Utbytesslang Brandpost 25m/19-S Stabilo	Gul Gummerad Stabiloslang, ansl.slang, strålrör, slangklämmor, fjäder
104479	Utbytesslang Brandpost 30m/19-S Stabilo	Gul Gummerad Stabiloslang, ansl.slang, strålrör, slangklämmor, fjäder
104767	Utbytesslang Brandpost 25m/25-S Stabilo	Gul Gummerad Stabiloslang, ansl.slang, strålrör, slangklämmor, fjäder
104265	Utbytesslang Brandpost 30m/25-S Stabilo	Gul Gummerad Stabiloslang, ansl.slang, strålrör, slangklämmor, fjäder
104520	Anslutningsslang brandpost komplett 1"	1,3m slang, utv.fjäder, slangklämmor
104519	Anslutningsslang brandpost komplett 3/4"	1,3m slang, utv.fjäder, slangklämmor

RAMAR TILL BRANDPOSTSKÅP

101006	Ram typ 4, 13mm kant
101008	Ram typ 4, 44,5mm kant
101012	Ram typ 4, Skjutbar
101009	Ram typ 4S, 13mm kant
101011	Ram typ 4S, 44,5mm kant
101014	Ram typ 4S, Skjutbar
103732	Ram typ 4SVS
105224	Ram typ Kombi 3/240

UTBYTESRULLAR

104485	Brandpost Utbytessrulle 25m/19-S	För Presto brandpostskåp Rulle=585x125mm, 3/4" anslutningsslang
102354	Brandpost Utbytessrulle 25m/25-S	För Presto brandpostskåp Rulle=585x175mm, 1" anslutningsslang
105398	Brandpost Utbytessrulle 30m/19-S	För Presto brandpostskåp Rulle=585x175mm, 3/4" anslutningsslang
102177	Brandpost Utbytessrulle 30m/19-S	För Presto brandpostskåp Rulle=710x175mm, 3/4" anslutningsslang
104300	Brandpost Utbytessrulle 30m/25-S	För Presto brandpostskåp Rulle=710x175mm, 1" anslutningsslang
104921	Brandpost Utbytessrulle 30m/25-S	För Presto brandpostskåp Rulle=585x200mm, 1" anslutningsslang

SKYLTAR

104525	Skytkit brandpostskåp	Klisterdekal & flaggskylt aluminium
101153	Dekal Brandpost 150x150mm	Efterlysande
103160	Dekal Brandpost 100x100mm	Efterlysande
104376	Dekal Bruksanvisning Automatisk ventilöppning	90x130mm, typ 3A-4A
101671	Dekal Bruksanvisning Automatisk ventilöppning	90x130mm, typ 1A
101667	Dekal Bruksanvisning Manuell ventil	90x130mm, typ 1, 3, 4

RESERVDELAR/TILLBEHÖR BRANDPOSTER

Art.nr.	Beteckning	Dimension/Notering
SLANGKLÄMMOR		
36034	Slangklämma 15-24mm	¾" Lightslang, ¾" Gummislang
3603	Slangklämma 19-28mm	1" Lightslang, 3/4" Basslang
3604	Slangklämma 22-32mm	1" Gummislang, 1"Stabilo ansl.
102307	Slangklämma 12-22mm	½"slang

LÅS OCH NYCKLAR

100947	Nyckel lås brandpostskåp	SS 3654
3590	Nyckelskåp komplett med glas	Rund diameter 105 mm
35901	Glas Nyckelskåp	Rund diameter 105 mm
100974	Brandpostlås komplett BTK	Presto/BTK-skåp - 2012
100976	Brandpostlås komplett BTK	Presto/BTK-skåp - 2012 Inklusive glas och nyckel
104753	Brandpostlås, röd med röd låstangent	Presto-skåp 2012 -
101890	Brandpostlås, vit med röd låstangent	Presto-skåp 2012 -
4346	Glas Brandpost BTK/Brandtek	Presto/BTK-skåp - 2012, 60x70 mm
101891	Glas till Presto Brandpostlås 101890	

GOLVSTATIV

101129	Golvsockel 690x300x225mm (BxHxD)	För Typ 3/240
104789	Golvsockel 690x600x120mm (BxHxD)	För Typ 3/135
102210	Golvsockel 690x600x225mm (BxHxD)	För Typ 3/240
104726	Golvsockel 790x600x120mm (BxHxD)	För Typ 3S/135
100995	Golvstativ rörbåge för S-skåp 790x790mm	50x50mm fyrkantör
100994	Golvstativ rörbåge för skåp 690x690mm	50x50mm fyrkantör

FJÄDER TILL BRANDPOSTSLANG

103867	Fjäder till ansl.slang invändig 19mm	
103868	Fjäder till ansl.slang invändig 25mm	
104524	Fjäderkit brandpostslang 1" Gummi	Utv.fjäder och slangklämma
104523	Fjäderkit brandpostslang 1" Light	Utv.fjäder och slangklämma
104522	Fjäderkit brandpostslang 3/4" Gummi	Utv.fjäder och slangklämma
104521	Fjäderkit brandpostslang 3/4" Light	Utv.fjäder och slangklämma
36914	Spiralfjäder Brandpostslang 1" Gummi	Gummislang
36919	Spiralfjäder Brandpostslang 1" Light	Lightslang
36911	Spiralfjäder Brandpostslang 3/4" Gummi	Gummislang
36918	Spiralfjäder Brandpostslang 3/4" Light	Lightslang

KULVENTILER

101195	Kulventil DN 25 med slangnippel 19mm	
101196	Kulventil DN 25 med slangnippel 25mm	
101197	Kulventil invändig DN 25	

Art.nr.	Beteckning	Dimension/Notering
HANDTAG FÖR UPPRULLNING		
101183	Handtag för upprullning Fast	
102577	Handtag för upprullning Fällbar	
103828	Handtag för upprullning Magnetiskt Fast	
103829	Handtag för upprullning Magnetiskt Fällbart	

SLANGSTYRARE

101119	Slangstyrare liten	För ½", 12,5 mm slang
101118	Slangstyrare stor	För 20-25 mm slang

SKÅP TILL STRÅLRÖR

100991	Strålrörsskåp Röd RAL3020	Inklusive lås och dekal, 200x400x100mm
100992	Strålrörsskåp Vit RAL9010	Inklusive lås och dekal, 200x400x100mm

ÖVRIGT

101091	Bromshjul	
101323	Bättringsfärg RAL3020 Röd	20 ml förpackning med pensel
101322	Bättringsfärg RAL9010 Vit	20 ml förpackning med pensel
101053	Centrumnav inkl 3/4" nipplar	
101054	Centrumnav inkl. 1" nipplar	
100624	Frostvakt Slangrulle Skåp Värme	200W 230V, IP31
105024	Hjul till slangkärra Typ 5, massivt	Typ 5
105025	Hjullåsning slangkärra Typ 5	Typ 5
102827	Injektör till skumbandpost komplett	Sugslang, stigrör, slangklämmor
101085	Konsol svängbar för typ 1 och typ 10	Inkl. skruv och mutter M8
101004	Låda EI60	För skåp typ 3S/135, 4S/110
101109	Löd/gängnippel 20 inkl.muttrar	
101110	Löd/gängnippel 25 inkl.muttrar	
103621	Microbrytare / magnetkontakt för skåp	Säkerhetsklass 3
101106	Navhållare btk 1	
101104	Navhållare btk 3-4	150x150mm
101804	Navverktyg Presto/BTK Brandposter	Service
101130	Packningsatts till centrumnav Presto/BTK	
104383	Slangplugg 3/4" / 1" Brandpostslang	Mässing
100982	Sprint skåpgångjärn	
101113	Strålrörklämma 101 38mm	
103583	Vandaldörr brandpostskåp S-skåp	Skåp 790x790mm
103582	Vandaldörr brandpostskåp Standard	Skåp 690x690mm
101084	Väggplatta btk1	
104642	Överdragsskydd Slangrulle 585mm	Presto, 1/160 - 1/175
104643	Överdragsskydd Slangrulle 585mm	Presto, 1/200 - 1/240

Create value out of risk[®]



Presto Brandsäkerhet AB, Box 315, Värmbolsvägen 2, 641 23 Katrineholm
Växel: 010-45 20 000 | E-mail: info@presto.se | www.presto.se

