

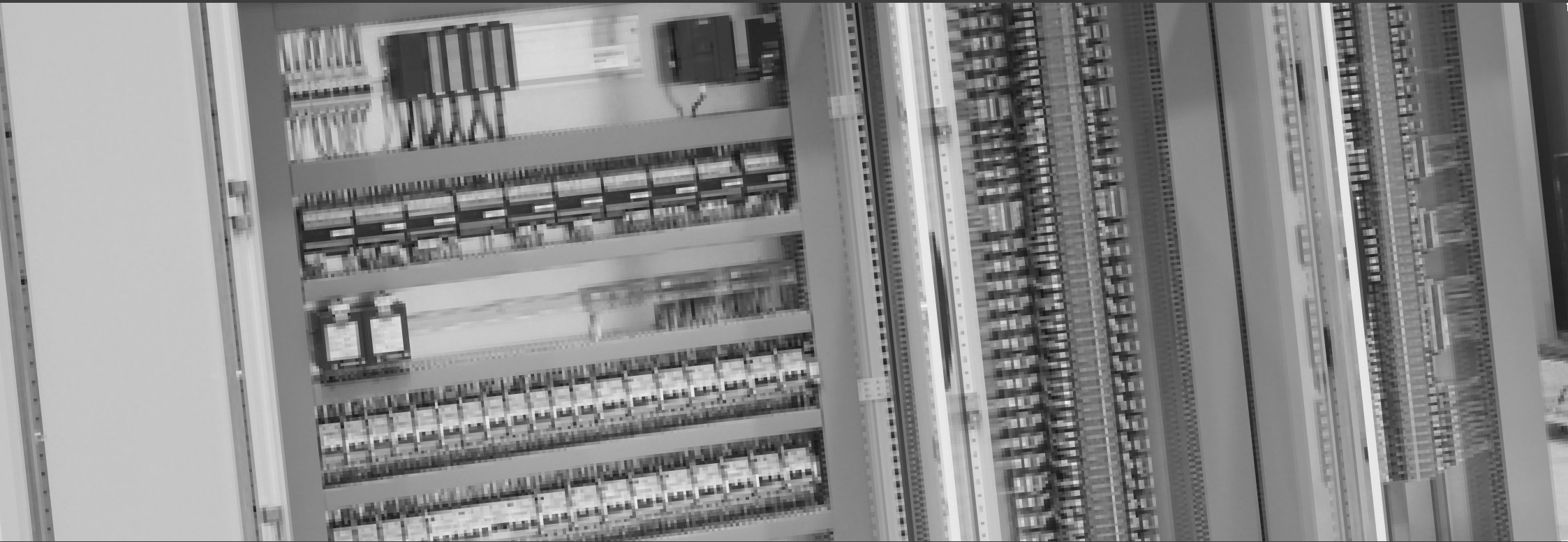


PRESTOGUARD APPARATSKÅP



FÖRPROJEKTERAT BRANDSLÄCKSYSTEM

KOMPLETT KOLDIOXIDSYSTEM FÖR APPARATSKÅP





Automation inom industrin i Sverige har genom åren ökat, detta innebär att tillverkningsprocessen styrs av elektriska komponenter. Komponenterna är oftast installerade i apparatskåp vars uppbyggnad är specifikt anpassad för produktionen de styr. Att skydda dessa komponenter mot exempelvis brand är så klart en kritisk del av riskhanteringen för produktionen.

Många av bränderna i apparatskåp uppstår genom överhettning av lösa anslutningar, anslutningar som lossnat på grund av vibrationer från produktion och slitage samt föråldring av komponenter. Huvuddelen av komponenter i ett apparatskåp är tillverkade av lättantändlig plast som

utvecklar hög värme och farlig rök. Dessutom kan branden orsaka produktionsstopp eftersom tillverkningsprocessen är uppbyggd som ett flöde; stannar en process så stannar hela produktionsflödet. Att installera och återställa ett apparatskåp efter brand kan ta flera veckor eller i värsta fall månader...

Presto har tagit fram ett egenutvecklat automatiskt släcksystem för skydd av apparatskåp som kallas PrestoGuard. Systemet är förprojekterat och framtaget för att möta kraven hos moderna anläggningar av olika slag. Släcksystemet minimerar inte bara risken för skador till följd av brand, utan även följdskador på komponenter då koldioxiden är en ren gas som inte lämnar någon restprodukt.

PRESTOGUARD KOLDIOXID SLÄCKSYSTEM FÖR APPARATSKÅP

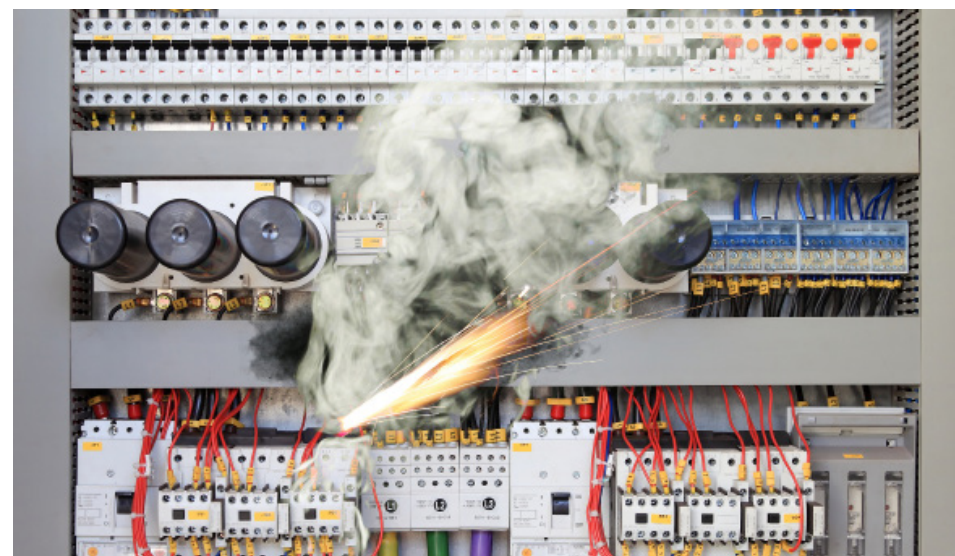
PrestoGuard är ett komplett detekterings- och brandsläckningssystem framtaget som ett enkelt och effektivt skydd till en låg kostnad. En smart konstruktion utan elektricitet gör att PrestoGuard ständigt kan vara aktivt och redo vid ett tillbud - även vid strömavbrott. Avsaknaden av rörliga delar gör systemet mycket driftsäkert och enkelheten gör systemet lätt att installera och håller servicekostnaderna låga.

PrestoGuard detekterar branden i ett tidigt skede, aktiverar ventilen och fyller apparatskåpet med släckmedel som snabbt släcker branden. Bara en mindre del av komponenterna i omedelbar närhet av branden skadas och apparatskåpet kan snabbt repareras och produktionen återupptas. Eftersom släckmedlet består av ren koldioxid lämnar inga rester kvar efter släckningen.



Fördelar med PrestoGuard:

- Snabb och effektiv brandsläckning
- Automatiskt skydd, övervakning dygnet runt
- Kostnadseffektivt
- Driftsäkert
- Ingen elektricitet eller rörliga delar
- Enkel och flexibel installation
- Låga servicekostnader





ALLT SOM BEHÖVS, TILLSAMMANS I EN LÅDA



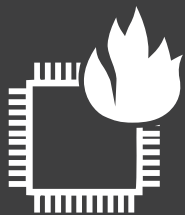
Snabbt släcka brand
från kortslutning,
överbelastning eller
överhettning



Förhindra omfattande skador
om systemet löser tack vare
'ren släckning' med koldioxid



PRESTOGUARD
REDUCERAR ÄVEN
DE MEST KRITISKA
RISKERNA



Minimera omfattande
skador på kretsar



Undvika långa driftstopp
Tidig detektering och snabb
släckning minimerar risken för
driftstopp

PRESTOGUARD DETEKTION

Systemet använder en detektor slang som detekterar och aktiverar släcksystemet genom att använda pneumatisk teknik. Detektor slang är mer flexibel, mindre utrymme krävande och mer kostnad effektiv.

1 SNABB OCH ENKEL INSTALLATION:

Den flexibla detektor slang är enkel att installera i apparatskåpet direkt ovanför elkablar och kretsar där en brand skulle kunna uppstå.

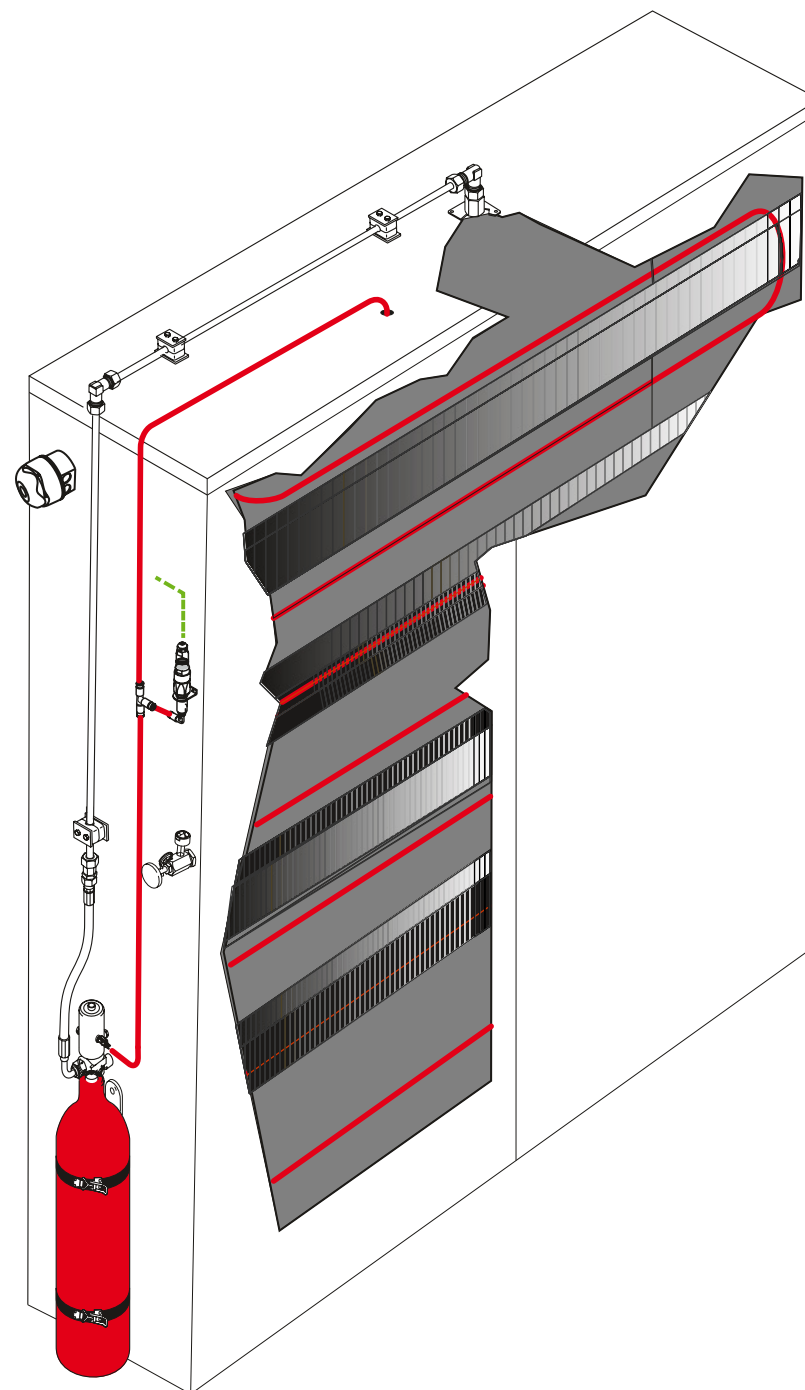
Detektor slang är trycksatt till 16 bar med nitrogen, detta gör att slang blir mer reaktionssnabb mot värme.

2 TIDIG DETEKTION:

Värmen från branden får detektor slang att aktivera systemet vid en temperatur av 110°C.

3 OMEDELBAR AKTIVERING:

Så fort det blir ett hastigt tryckfall i detektor slang aktiveras ventilens balansventil och omedelbart fylls det skyddade utrymme med Koldioxid (CO₂) släckmedel. Branden släcks snabbt och bara något ögonblick efter att den startat. Därigenom minimeras större skador och längre driftstopp.



Create value out of risk[®]



Presto Brandsäkerhet AB, Box 315, Värmbolsvägen 2, 641 23 Katrineholm
Växel: 010-45 20 000 | E-mail: info@presto.se | www.presto.se

